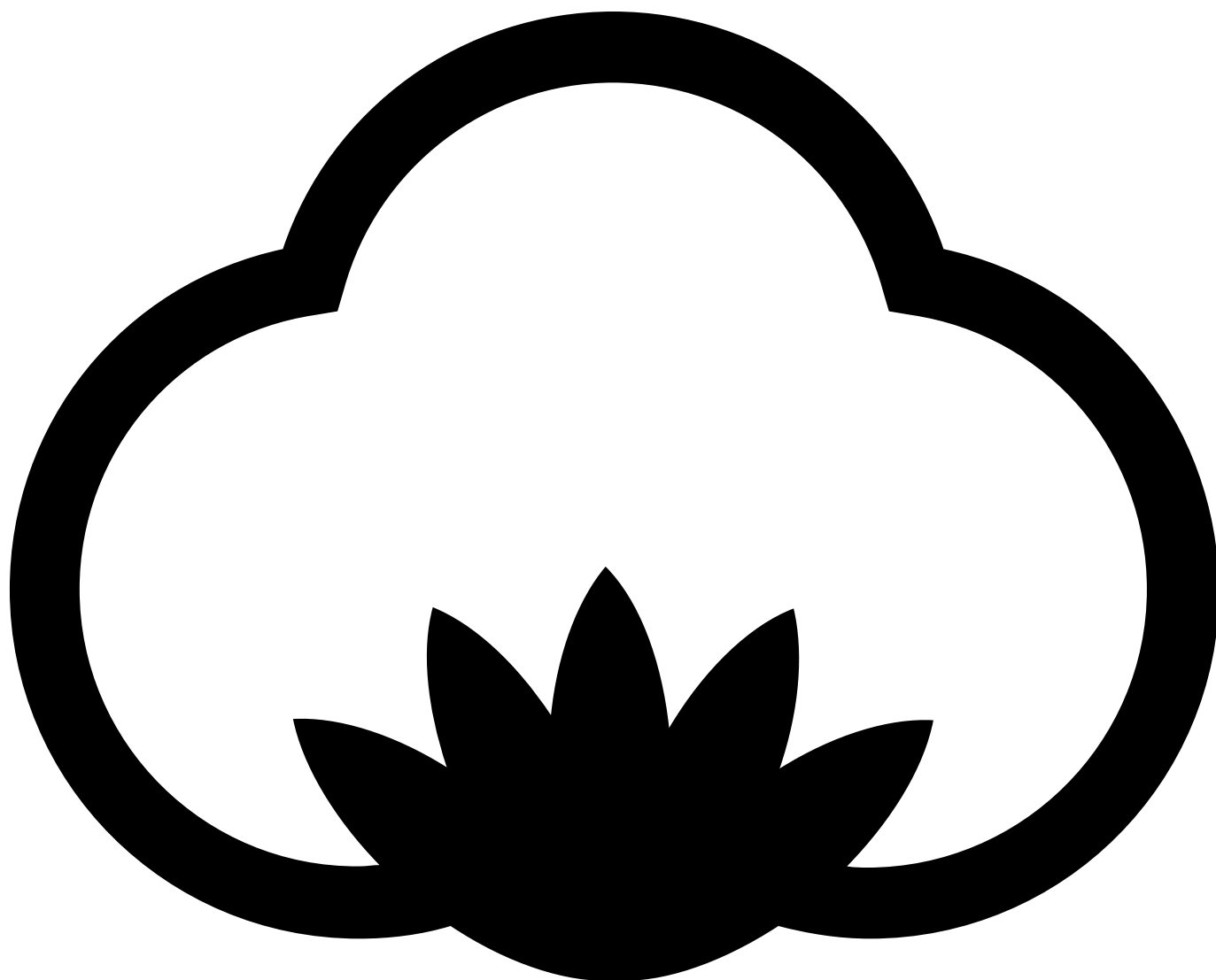


ST402 Long Stretch LS

170 g/m², Single jersey

Einige Farben: Bio



ORGANIC

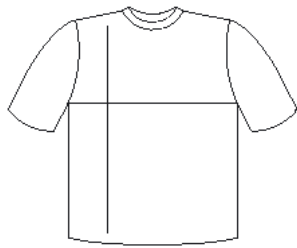


- Qualität: 92% Baumwolle/8% Elasthan
- Oxford grey 77% Baumwolle, 15%/Viskose/8% Elasthan
- Gewicht: 170 g/m²
- Single Jersey
- Box: 50 Stück, Pack: 10 Stück

Dieses Produkt ist label free, also ohne Label, und hat nur ein kleines Größenlabel im Nacken. Ein langes, figurbetont geschnittenes T-Shirt mit langen Ärmeln, doppelt vernäht und mit Seitennähten. Es hat ein geripptes Nackenband aus Lycra.

Colors

							
White White	Black Black	Oxford Grey PMS Cool Grey 7 C	Light Yellow PMS 393 C	Light Turquoise PMS 311 C	Forest Green PMS 5605 C	Violet PMS 2695 C	Pink PMS 214 C



cm	XS	S	M	L	XL	2XL
1/2 Width	33	36	40	44	48	52
Length	66	68	70	72	74	76

